

Telecomando SPI a 4 canali

Numero di modello.:C10

Caratteristica del prodotto

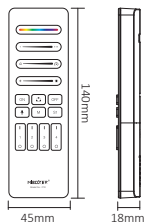
- Allinea il colore e regola la lunghezza (numero di pixel) della striscia SPI, seleziona la modalità dinamica e controlla la velocità, salva 8 scene
- Tecnologia di trasmissione wireless 2.4G con elevata velocità di trasmissione, segnale stabile e forte capacità anti-interferenza
- Controlla più dispositivi contemporaneamente, supporta la comunicazione con più dispositivi
- Modifica della modalità dinamica, del colore, della luminosità e della funzione di illuminazione dinamica
- Modifica della larghezza e del colore per la modalità dinamica
- Impostazione di tempo e colore per accensione/spengimento
- Funziona con più controller (distanza di controllo 30 m)
- Supporto magnetico di facile installazione
- Ampia applicazione per l'illuminazione commerciale o domestica, crea un'illuminazione d'atmosfera



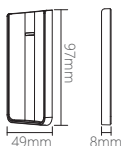
Parametro del prodotto

Nome del prodotto:	SPI remote	Temperatura di funzionamento:	-10~40°C
Modello No.:	C10	Standard EMC:	ETSI EN 301 489-1 V2.2.3 ETSI EN 301 489-3 V2.3.2
Tensione di lavoro:	3V(AAA*2PCS)		EN 61347-2-11: 2001+A1: 2019
Consumo in standby:	15μA	Standard di sicurezza:	EN 61347-1: 2015+A1:2021 EN 62493:2015+A1:2022
Trasmettendo:	6dBm		
Protocollo:	2.4GHz RF	Equipaggiamento radio:	ETSI EN 300 400 V2.2.1
Modulazione:	GFSK	Certificazione:	CE、EMC、LVD、RED
Distanza di controllo:	30M		

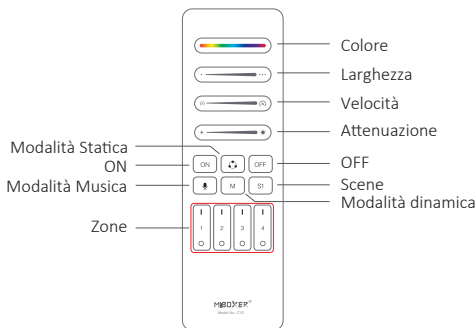
Remoto



Sostegno



Indicazione



Spiegazione del pulsante

Pulsante Modalità Statica:

Interruttore di illuminazione puramente statica

Pulsante Modalità Dinamica:

Premi brevemente per cambiare la modalità dinamica

Pulsante Modalità Musica:

Premi brevemente per cambiare modalità musica

***In modalità musica: devi premere nuovamente il pulsante di modalità musica se vuoi eseguire un'altra operazione**

Pulsante Zona: 1 • • • 4

Premi brevemente " | " per aprire le zone,

Premere brevemente "O" per spegnere le zone

Pulsante Scene:

Premi brevemente per cambiare 4 scene

Scorrevole RGB:

Toccare per abbassare RGB

Slider dei punti pixel:

Toccare per impostare la lunghezza e la larghezza (verificando ulteriori dettagli dalle istruzioni seguenti)

Scorrimento della velocità:

Toccare per impostare la velocità

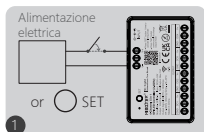
Slider del contrasto:

Toccare per attenuare

In modalità musica: può regolare la sensibilità del chip del microfono

Collega/Scollega

Collegati il controller deve essere collegato al remoto prima di utilizzarlo



Spegni la luce per 10 secondi e riaccendila



premere brevemente "ON" 3 volte entro 3 secondi

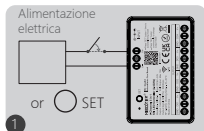


il collegamento è effettuato quando la luce lampeggia lentamente 3 volte



Se la spia non lampeggia, il collegamento non è riuscito. Ripetere i passaggi precedenti. (Attenzione: non è possibile ricollegarsi se il telecomando ha già terminato la connessione)

Scollega:



spegnere la luce per 10 secondi e riaccenderla



premere brevemente "ON" 5 volte entro 3 secondi



il collegamento è effettuato quando la luce lampeggia velocemente 10 volte



Se la spia non lampeggia, la disconnessione non è riuscita. Ripetere i passaggi precedenti. (Attenzione: non è necessario disconnettersi se la spia non è mai stata collegata)

Impostazione lunghezza (numero di pixel: mini 8pt, max 2048pt)

Premere a lungo "ON" per 5 secondi fino a quando non si illumina di bianco e l'ultimo punto lampeggia



Scorrimento per cambiare lunghezza



Premere brevemente per aggiungere un punto, premere a lungo per aggiungere punti in modo continuo



Premere brevemente per ridurre di un pt, premere a lungo per ridurre di pt in modo continuo

Premere brevemente "ON/OFF" per uscire una volta completata l'impostazione

Impostazione della larghezza per la modalità dinamica

Spostamento del numero di pixel per modificare il numero di pt e ottenere lunghezze diverse per la modalità dinamica che presenta varie sezioni.



Impostazione dell'ora e del colore per ON/OFF

Premere brevemente "OFF" per 5 secondi per entrare in modalità ON/OFF



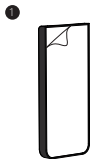
Spostamento su "Velocità" per impostare l'ora di accensione/spengimento



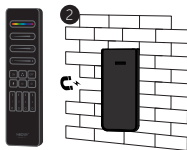
Spostare "RGB" per impostare il colore su ON/OFF

Spostare "RGB" per impostare il colore su ON/OFF

Installazione



Rimuovere l'adesivo dal supporto



Attacca il supporto al muro e inserisci il telecomando.

Attenzione:

1. Compatibile solo con il controller LED Miboxer SPI.
2. Non utilizzarlo in ambienti umidi o ad alta temperatura. Rimuovere la batteria se non lo si utilizza frequentemente e conservarlo in un luogo asciutto o esposto a elettricità statica.
3. Non utilizzarlo vicino a superfici metalliche o fortemente magnetiche, poiché ciò potrebbe compromettere il segnale e la distanza.



Made in China